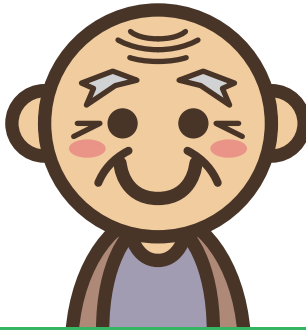


EKSEMPEL: HR. HANSEN ER SYKEHJEMSPASIENT MED EN KROPPSVEKTPÅ 65 KG

ALLE PÅ SYKEHJEM, SYKEHUS OG HJEMMEBOENDE ANBEFALES Å INNTA CA 50% MER PROTEINER ENN NORMALKOSTEN

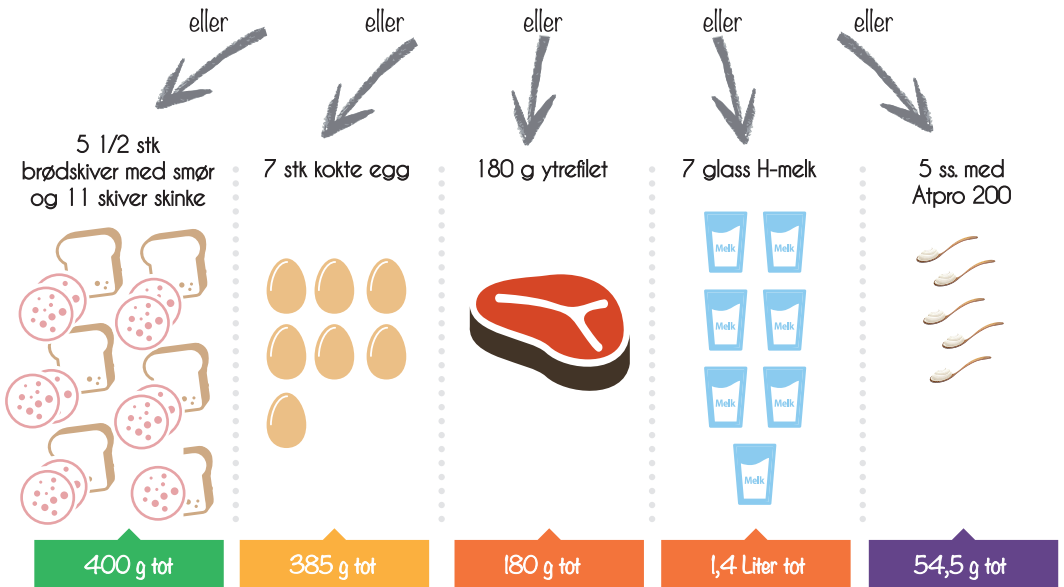
Dvs totalt anbefalt proteinbehov: 1-1,5 g/kg kroppsvekt/døgn*



Hr. Hansens anbefalte totale proteinbehov pr dag: $1,5 \times 65 \text{ kg} = 97,5 \text{ g}$

Hr. Hansen skal ha 50% mer protein (45,5 g) pr dag sammenlignet med normalkosten.

Så mye mer må Hr. Hansen spise for å dekke sitt økte proteinbehov.



* Kosthåndboken 2012, Helsedirektoratet